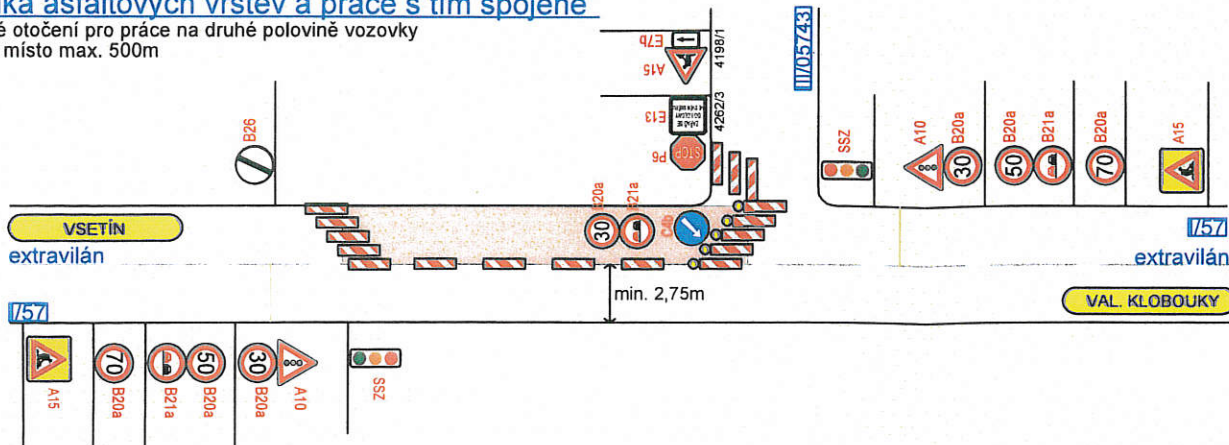


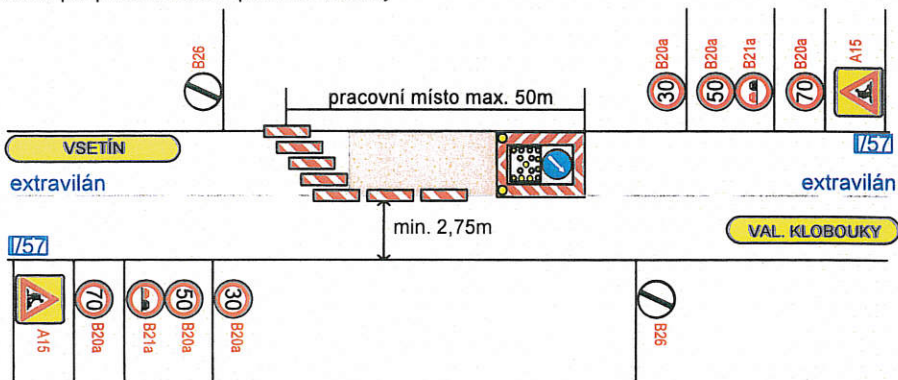
Pokládka asfaltových vrstev a práce s tím spojené

- zrcadlové otočení pro práce na druhé polovině vozovky
- pracovní místo max. 500m

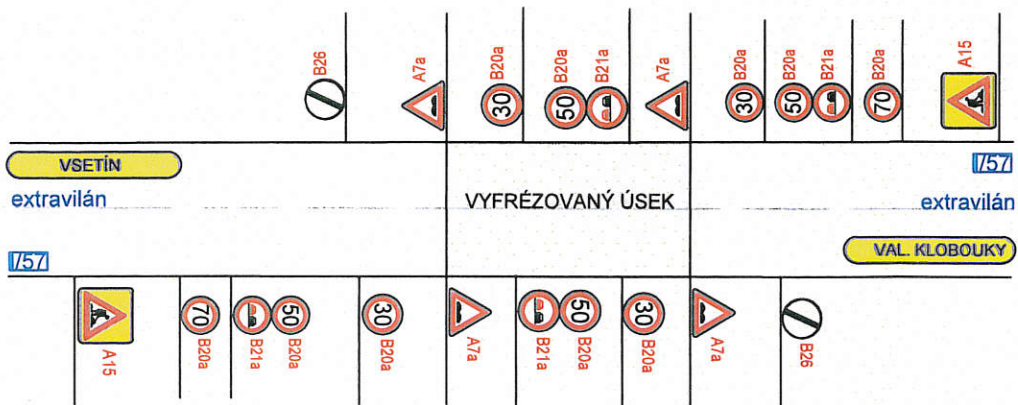


Frézování stávajícího povrchu

- zrcadlové otočení pro práce na druhé polovině vozovky



Označení vyfrézovaného úseku



Legenda :

- pracovní místo
- navržené dopravní značení
- stávající dopravní značení

Souhlasíme s přechodnou úpravou provozu a v souladu s ustanovením § 36 odst. 3 zák. č. 500/2004 Sb. Správního řádu se vzdáváme práva vyjádřit se k podkladům rozhodnutí.

Dopravní značení, které bude v rozporu s přechodným dopravním značením bude dočasně zakryto. Přechodné dopravní značení bude provedeno v základní velikosti reflexní folii tř.1 a osazeno dle TP 66.

VYPRACOVAL:	VAŠUT		NVB LINE
KONTROLOVAL:	ŠVARC		
INVESTOR:	ŘEDITELSTVÍ SILNIC A DÁLNIC ČR		
ZHOTOVITEL:	COLAS CZ, a.s.		
STAVBA:	VELKOPLOŠNÉ VYSPRÁVKY NA SIL. I. TŘ. VE ZK -LIDEČKO		
VÝKRES:	SITUACE DOPRAVNÍHO OMEZENÍ		
	PRECHODNA UPRAVA PROVOZU		
DATUM:	6.9.2017		
NAŠE ZN.	PDZ-17-216		