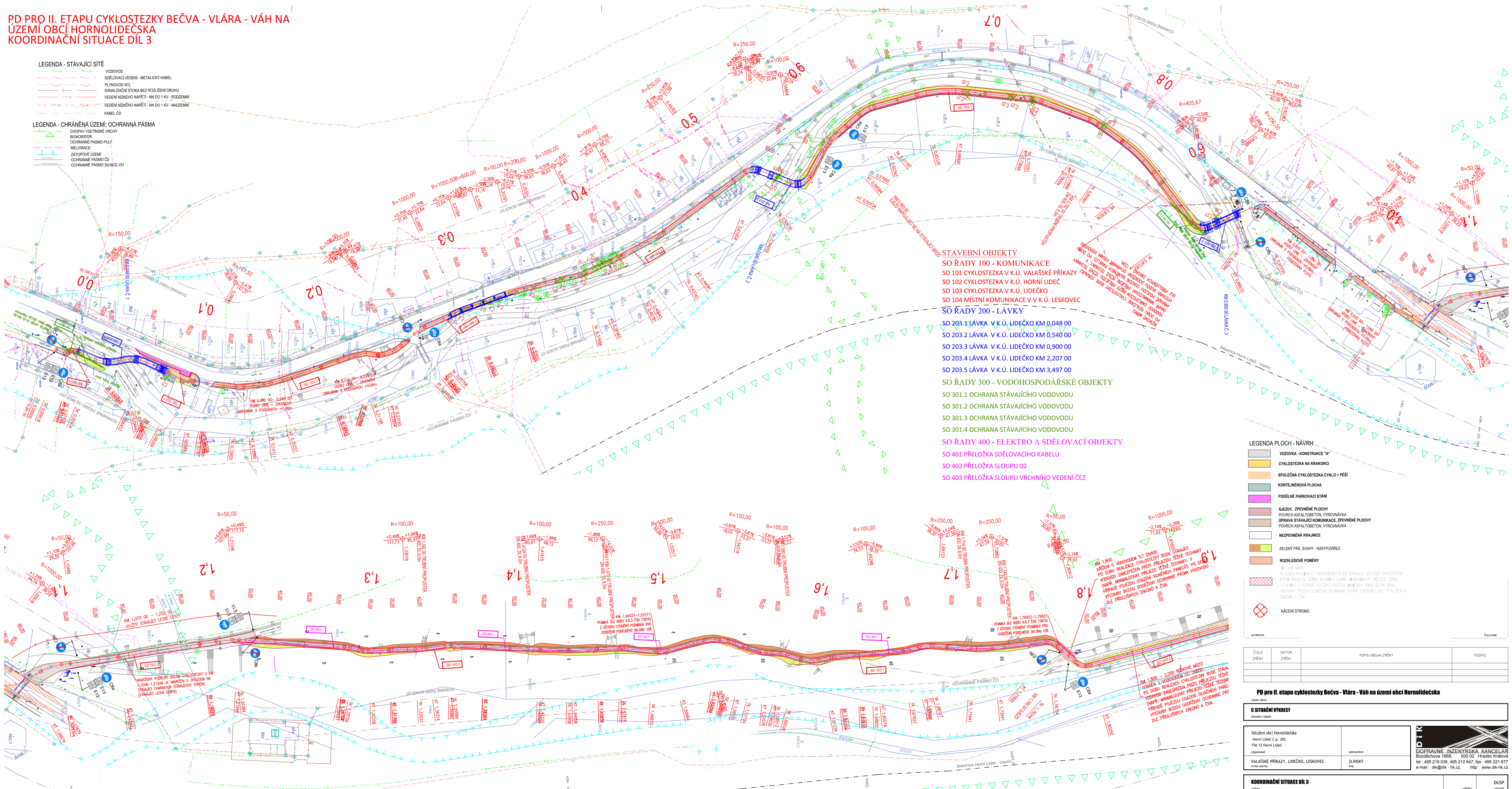


**PD PRO II. ETAPU CYKLOSTEZKY BEČVA - VLÁRA - VÁH NA  
ÚZEMÍ OBCÍ HORNOLIDECKÁ  
KOORDINAČNÍ SITUACE DÍL 3**

- LEGENDA - STÁVAJÍCÍ SÍŤ**
- VODOVOD
  - SŤELOVACÍ VEDENÍ - METALICKÝ KABEL
  - PLYNOVOD NTL
  - KANALIZAČNÍ STOKA BEZ ROZLIŠENÍ DRUHU
  - VEDENÍ NÍZKÉHO NAPĚTÍ - NN DO 1 KV - PODZEMNÍ
  - VEDENÍ NÍZKÉHO NAPĚTÍ - NN DO 1 KV - NADZEMNÍ
  - KABEL ČD
- LEGENDA - CHRÁNĚNÁ ÚZEMÍ; OCHRANNÁ PÁSMA**
- CHODNÝ VEŠETNÉ VÝCHY
  - BIOKORIDOR
  - OCHRANNÉ PÁSMA PULF
  - MELIORACE
  - ZATOPNÉ ÚZEMÍ
  - OCHRANNÉ PÁSMA ČD
  - OCHRANNÉ PÁSMA SILNICE I/57



- STAVEBNÍ OBJEKTY**
- SO ŘADY 100 - KOMUNIKACE
  - SO 101 CYKLOSTEZKA V K.Ú. VALAŠSKÉ PŘÍKAZY
  - SO 102 CYKLOSTEZKA V K.Ú. HORNÍ LIDĚČ
  - SO 103 CYKLOSTEZKA V K.Ú. LIDĚČKO
  - SO 104 MÍSTNÍ KOMUNIKACE V V. K.Ú. LESKOVEC
  - SO ŘADY 200 - LÁVKY
  - SO 203.1 LÁVKA V K.Ú. LIDĚČKO KM 0,048 00
  - SO 203.2 LÁVKA V K.Ú. LIDĚČKO KM 0,540 00
  - SO 203.3 LÁVKA V K.Ú. LIDĚČKO KM 0,900 00
  - SO 203.4 LÁVKA V K.Ú. LIDĚČKO KM 2,207 00
  - SO 203.5 LÁVKA V K.Ú. LIDĚČKO KM 3,497 00
  - SO ŘADY 300 - VODOHOSPODÁŘSKÉ OBJEKTY
  - SO 301.1 OCHRANA STÁVAJÍCÍHO VODOVODU
  - SO 301.2 OCHRANA STÁVAJÍCÍHO VODOVODU
  - SO 301.3 OCHRANA STÁVAJÍCÍHO VODOVODU
  - SO 301.4 OCHRANA STÁVAJÍCÍHO VODOVODU
  - SO ŘADY 400 - ELEKTRO A SĐELOVACÍ OBJEKTY
  - SO 401 PŘELOŽKA SĐELOVACÍHO KABELU
  - SO 402 PŘELOŽKA SLOUPU 02
  - SO 403 PŘELOŽKA SLOUPU VRCHNÍHO VEDENÍ ČEZ

- LEGENDA PLOCH - NÁVRH:**
- VOZOVKA - KONSTRUKCE "A"
  - CYKLOSTEZKA NA KRÁKORCI
  - SPOLEČNÁ CYKLOSTEZKA CYKLO + PĚŠÍ
  - KONTEJNEROVÁ PLOCHA
  - PODÉLNÉ PARKOVACÍ STANÍ
  - SJEZDY, ZPEVNĚNÉ PLOCHY
  - POVRCH ASFALTOBETON, VYROVNÁVKA
  - ÚPRAVA STÁVAJÍCÍ KOMUNIKACE, ZPEVNĚNÉ PLOCHY
  - POVRCH ASFALTOBETON, VYROVNÁVKA
  - NEZPEVNĚNÁ KRAINICE
  - ZELĚNÝ PÁS, SVÁHY - NASYPIZÁŘEZ
  - ROZHLEDOVÉ PÓMĚRY
  - REZÉVOVÉ MÍSTO
  - PO DOBU REALIZACE CYKLOSTEZKY BUDE STÁVAJÍCÍ ROZVOJ ZABĚPŘEN PROTI PŘEJEZDŮM TĚŽKÉ TECHNICKY (NAPŘ. MINIMALIZOVAT PŘEJEZD TĚŽKÉ TECHNICKY, V PŘÍPADĚ PŘEJEZDU OSÁZENÍ SŤLONĚCH PANELŮ VYSTAVĚNÍ BUDOU DOZŘELÝ OCHRANNÉ PÁSMA VODKOVODU DLE PŘELISŤOVÝCH ZÁKONŮ A ČSN.
  - KÁCENÍ STROMŮ

ČÍSLO ZMĚNY	DATA ZMĚNY	POPIS/OBSAH ZMĚNY	PODPIS

**PD pro II. etapu cyklostezky Bečva - Vlára - Váh na území obcí Hornolidečská**

<b>C SITUÁČNÍ VÝKRESY</b> stavba objektu		<b>DTK</b> DOPRAVNĚ INŽENYRSKÁ KANCELÁŘ Boželechova 1008, 500 02 Hrádec Králové tel: +420 219 036 405 212 847, fax: +420 221 877 e-mail: dik@dik-hk.cz, http: www.dik-hk.cz
Sdružení obcí Hornolidečská Horní Liděč č.p. 292 756 12 Horní Liděč	spolupráce VALAŠSKÉ PŘÍKAZY, LIDĚČKO, LESKOVEC	

**KOORDINAČNÍ SITUACE DÍL 3**

výtvarník	ING. M. BURIANEC	projektant	PAVEL MÜLLER, DIS.	datum	IV/2020	strana	DUSP
kontrola	PAVEL MÜLLER, DIS.	zpracoval	PAVEL MÜLLER, DIS.	číslo zakázky	A087/19	státní	<b>C.33</b>