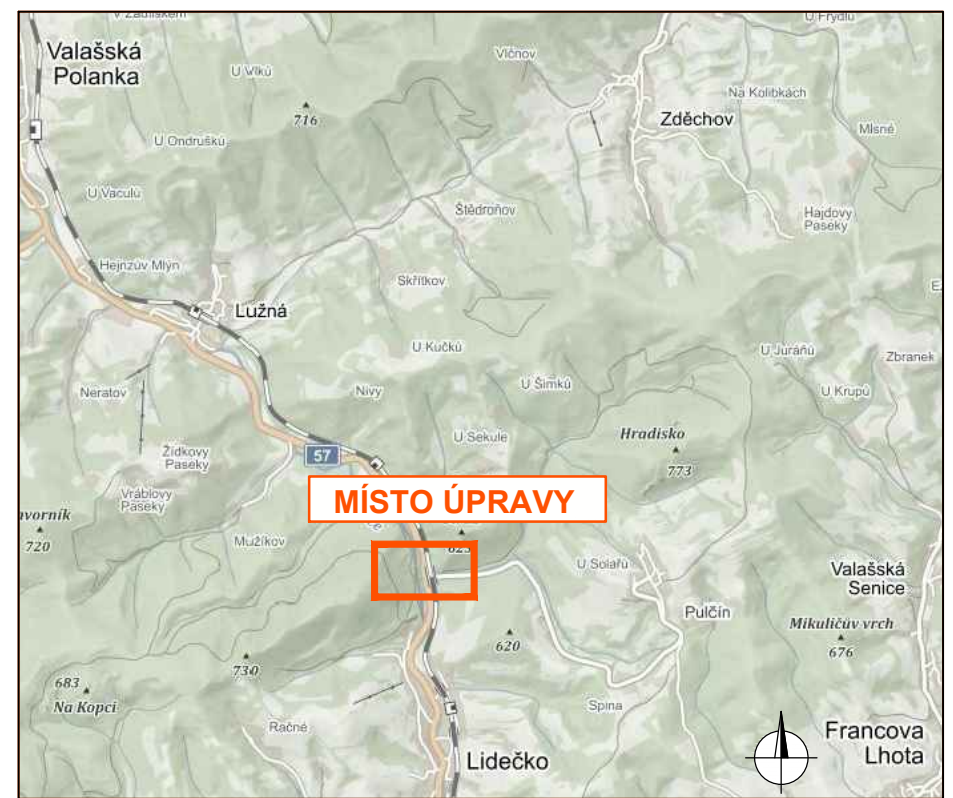
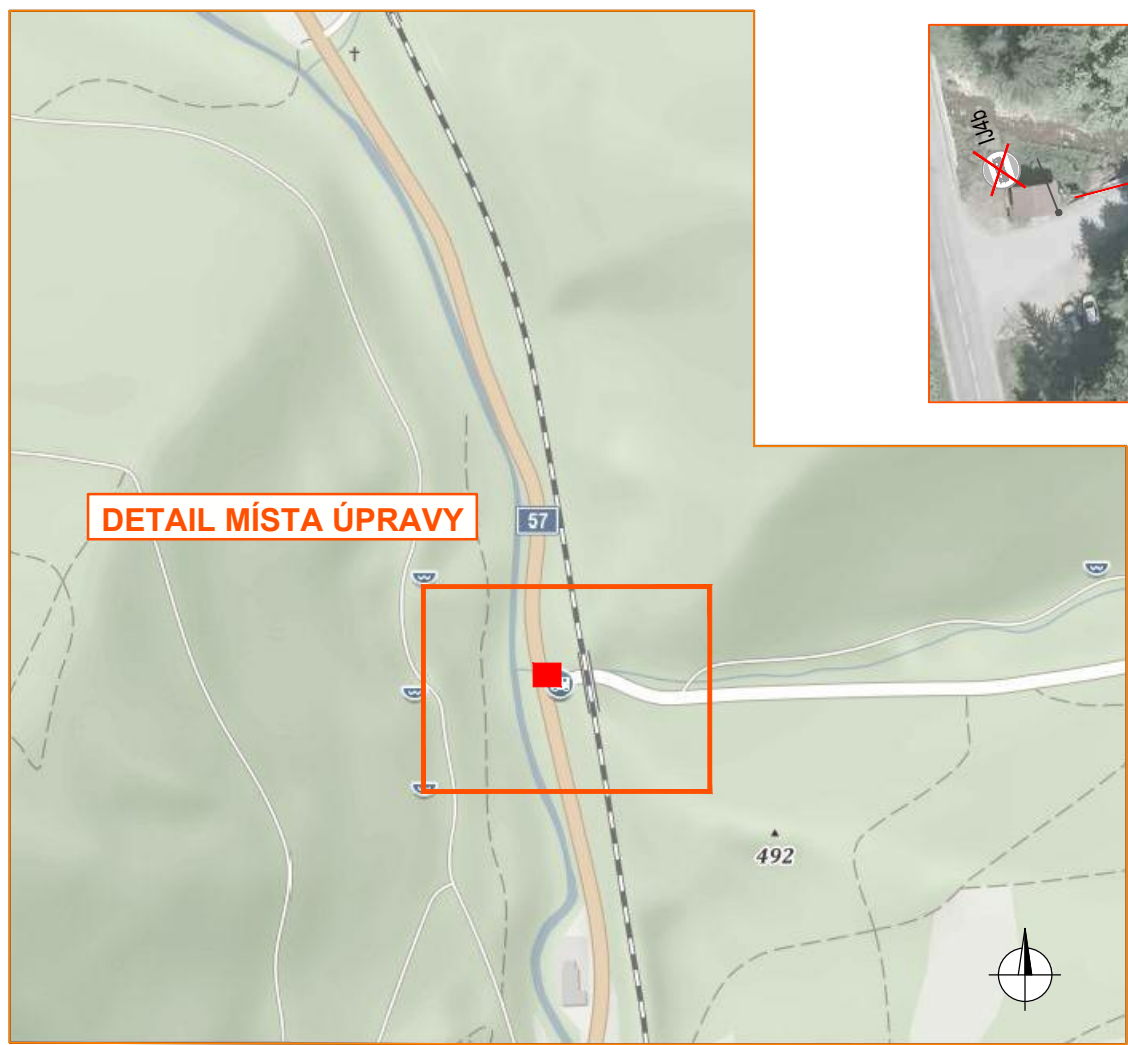
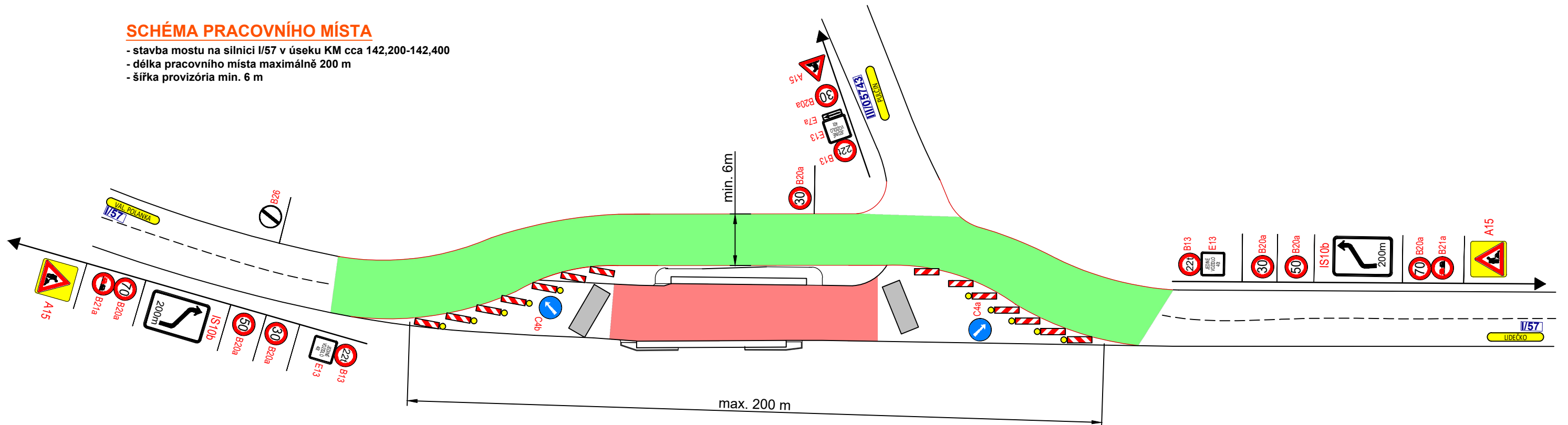


## SCHÉMA PRACOVNÍHO MÍSTA

- stavba mostu na silnici I/57 v úseku KM cca 142,200-142,400
- délka pracovního místa maximálně 200 m
- šířka provizória min. 6 m




### Legenda:

- pracovní místo
- betonové zábrany
- mostní provizorium
- P2 - navržené přechodné svislé dopravní značení
- P2 - stávající svislé dopravní značení
- P2 - zrušené stávající svislé dopravní značení

Souhlasíme s přechodnou úpravou provozu a uzavírkou. V souladu s ustanovením § 36 odst. 3 zák. č. 500/2004 Sb. Správního řádu se vzdáváme práva vyjádřit se k podkladům rozhodnutí.

Dopravní značení, které bude v rozporu s přechodným dopravním značením, bude dočasně zakryto.

VYPRACOVAL	BALUSEK		<b>NVB LINE</b>
KONTROLOVAL	JANATA		
INVESTOR	ŘEDITELSTVÍ SILNIC A DÁLNIC ČR		
ZHOTOVITEL	KKS, spol. s r.o.		
STAVBA	Most ev.č. 57-084 přes potok Půlčinka před obcí Lidečko		
VYKRES	DOPRAVNĚ INŽENÝRSKÁ OPATŘENÍ		
A4	<b>MOSTNÍ PROVIZORIUM</b>		
<b>PŘECHODNÁ ÚPRAVA PROVOZU</b>			<b>DATUM</b>
			14. 6. 2021
			<b>NAŠE ZN.</b>
			ZK-21-0812

NVB LINE s.r.o.  
Cukrovar 716  
768 21 Kvasice  
www.nvblne.cz  
pbalusek@nvblne.cz  
tel.: 725 744 042