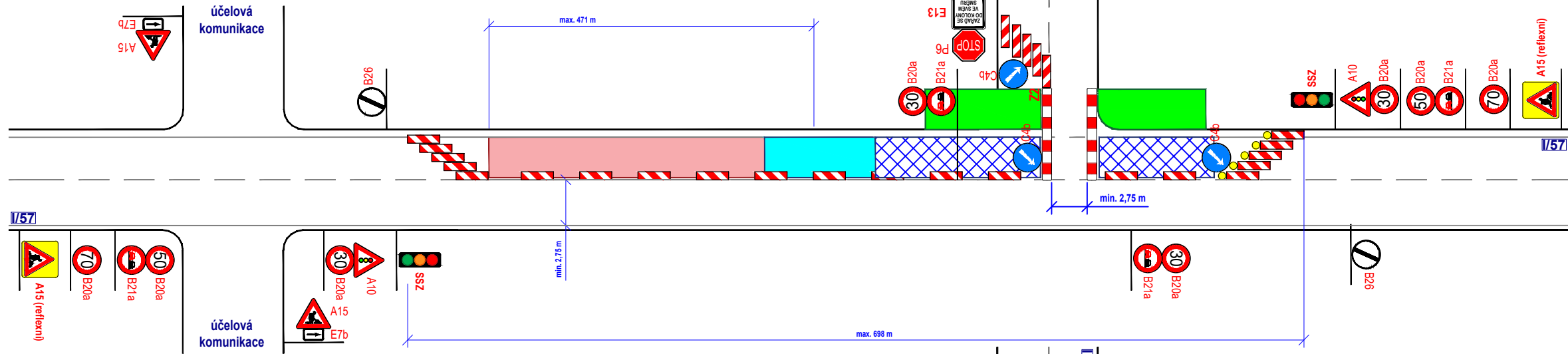


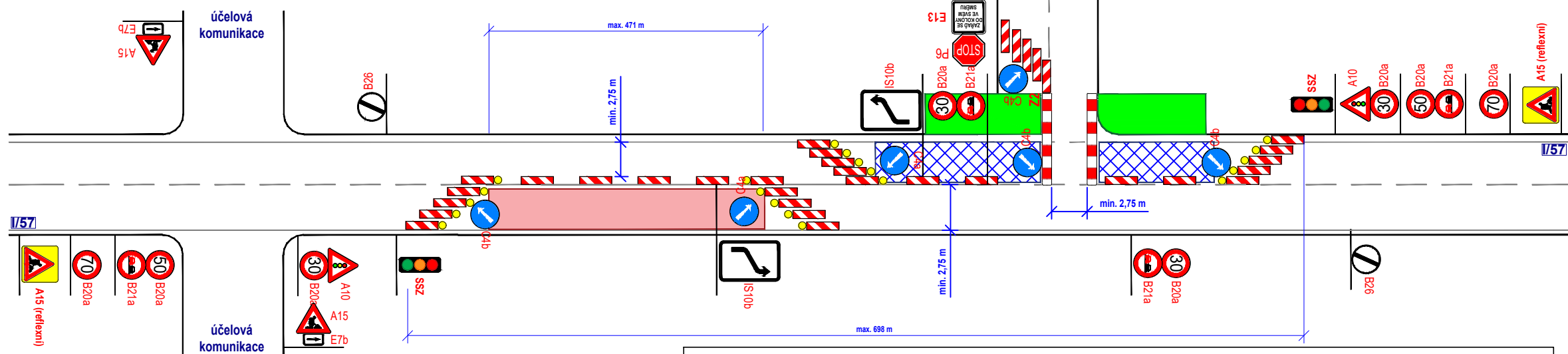
SITUAČNÍ SCHÉMA - PRACOVNÍ MÍSTO

- délka záboru max. 477 m
- průjezdní šířka min. 2,75 m
- oprava sesuvu půdy
- frézování stávajícího povrchu, pokládka asfaltových vrstev
- pokládka nových asfaltových vrstev
- doprava řízena kyvadlově semaforovou soupravou
- zrcadlové otočení v případě pracovního místa na druhé polovině silnice III/05743
- v případě tvorby kolon na silnici III/05743 bude na silnici doplněna semaforová souprava



SITUAČNÍ SCHÉMA - PRACOVNÍ MÍSTO

- délka záboru max. 477 m
- průjezdní šířka min. 2,75 m
- oprava sesuvu půdy
- frézování stávajícího povrchu, pokládka asfaltových vrstev
- pokládka nových asfaltových vrstev
- doprava řízena kyvadlově semaforovou soupravou
- zrcadlové otočení v případě pracovního místa na druhé polovině silnice III/05743
- v případě tvorby kolon na silnici III/05743 bude na silnici doplněna semaforová souprava



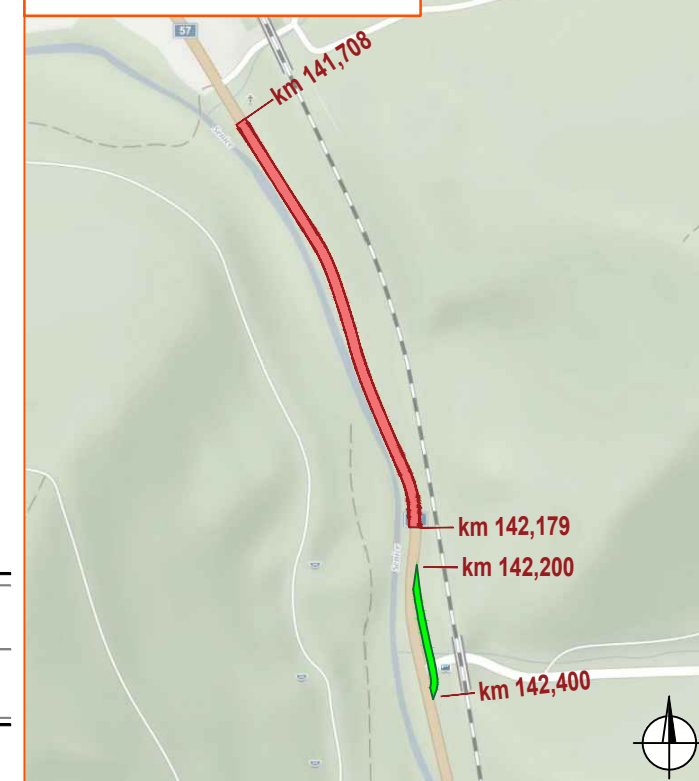
Legenda:

- pracovní místo
- pracovní místo - demontáž provizorní komunikace (v rámci jiné stavby fy KKS)
- manipulační prostor / technika na komunikaci
- volný prostor
- P2 - navržené přechodné svíslé dopravní značení
- P2 - stávající svíslé dopravní značení
- P2 - zrušené stávající svíslé dopravní značení

MÍSTO ÚPRAVY



DETAIL MÍSTA ÚPRAVY



Souhlasíme s přechodnou úpravou provozu a uzavírkou. V souladu s ustanovením § 36 odst. 3 zák. č. 500/2004 Sb. Správního řádu se vzdáváme práva vyjádřit se k podkladům rozhodnutí.

Dopravní značení, které bude v rozporu s přechodným dopravním značením bude dočasně zneplatněno.

VYPRACOVAL	VAŠUT		
KONTRLOVAL	JANATA		
INVESTOR	ŘSD ČR p.o.	NVB LINE s.r.o. Cukrovar 716 768 21 Kvasice www.nvblne.cz vasut@nvblne.cz tel.: 775 414 531	
STAVBA	SILNICE I/57 PŘED OBCÍ LIDEČKO, BEZOKLADNÉ ZAJIŠTĚNÍ SVAHU PROTI SESUVU		
VÝKRES A3	DOPRAVNĚ INŽENÝRSKÁ OPATŘENÍ - PRACOVNÍ MÍSTO NA SILNICI I/57, KOORDINACE S JINOU STAVBOU	DATUM	16. 11. 2021
PŘECHODNÁ ÚPRAVA PROVOZU		NAŠE ZN.	ZK-21-1719