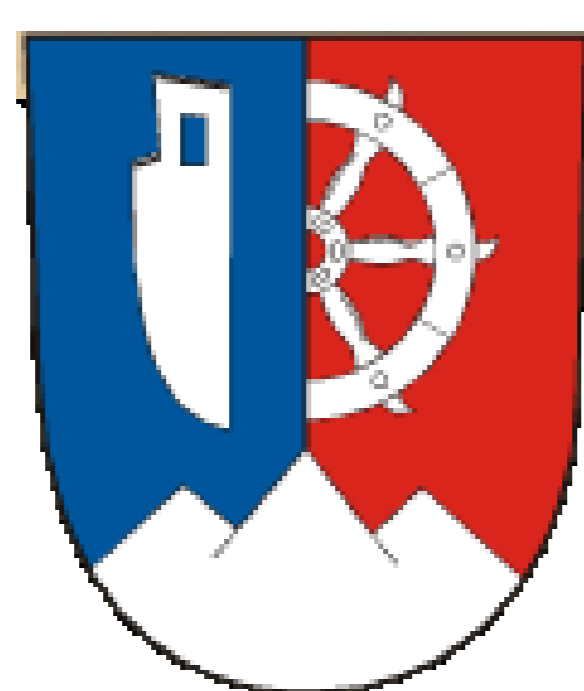


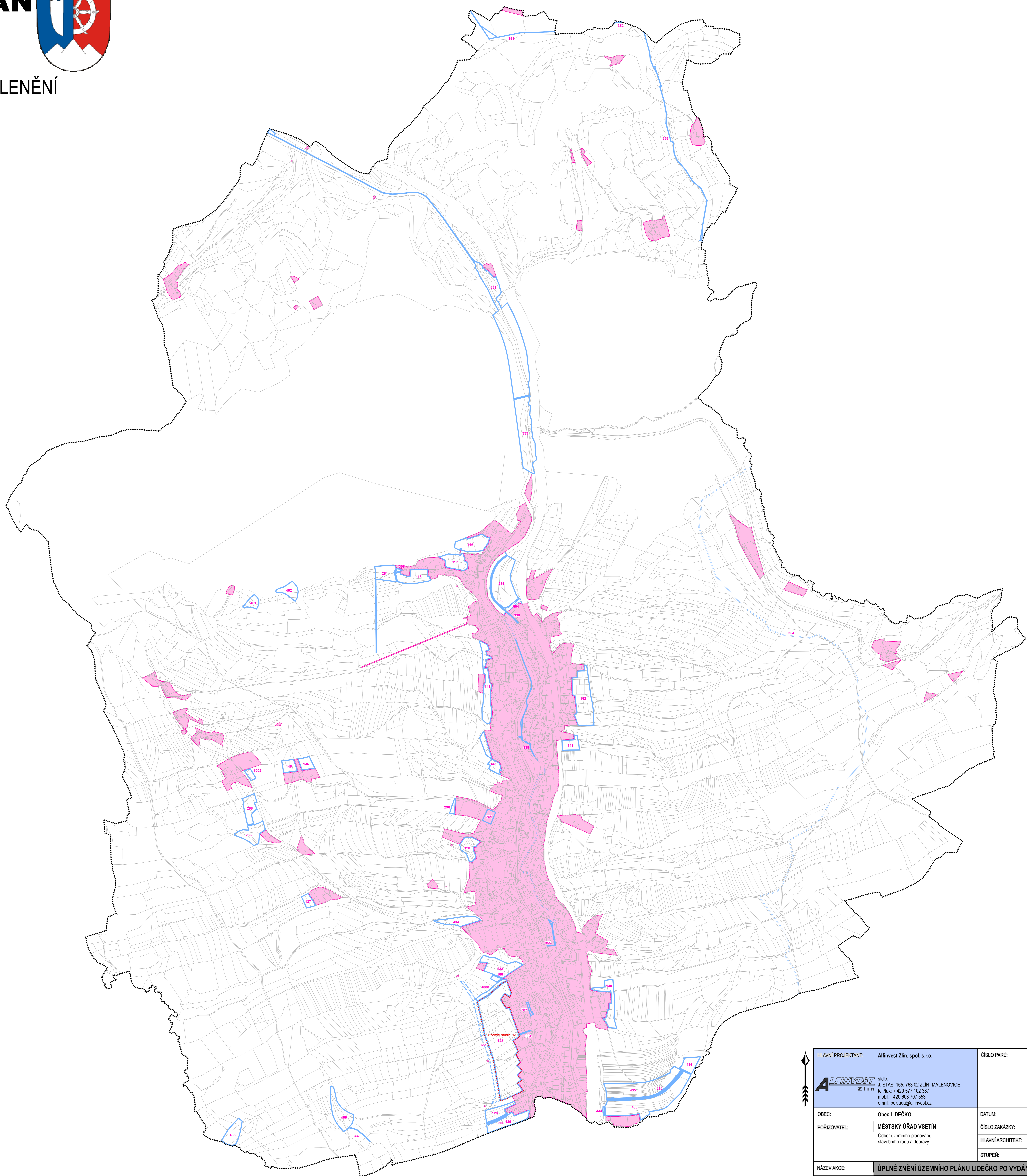
ÚZEMNÍ PLÁN LIDEČKO



VÝKRES ZÁKLADNÍHO ČLENĚNÍ

Legenda

- řešené území
- číslo plochy s rozdílným způsobem využití
- parcelní kresba
- plochy pro ověření územní studií
- návrhové plochy - plochy změn v krajině
- návrhové plochy - zastavitelné plochy
- zastavěné území k 1.8.2022



HLAVNÍ PROJEKTANT:	Alfinvest Zlín, spol. s.r.o.	ČÍSLO PARÉ:	AUTORIZACE:
POŘIZOVATEL:	MĚSTSKÝ ÚŘAD VSETÍN Odd. územního plánování, stavby a dopravy	ČÍSLO ZAKÁZKY:	20_682
NÁZEV AKCE:	ÚPLNÉ ZNĚNÍ ÚZEMNÍHO PLÁNU LIDEČKO PO VYDÁNÍ ZMĚNY Č. 1	HLAVNÍ ARCHITEKT:	Ing. arch. Vladimír Pokluda
OBSAH:	VÝKRES ZÁKLADNÍHO ČLENĚNÍ	STUPEŇ:	ÚPLNÉ ZNĚNÍ
		MĚŘÍTKO:	1:5 000
		ČÍSLO VÝKRESU:	1