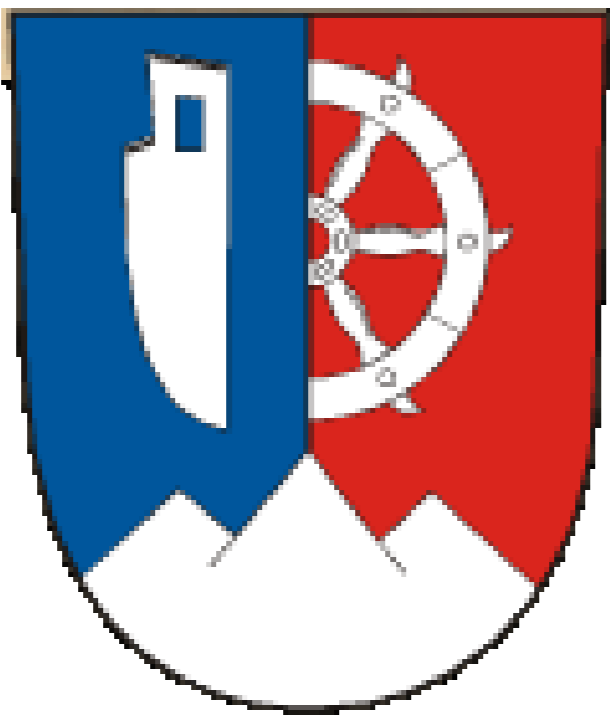
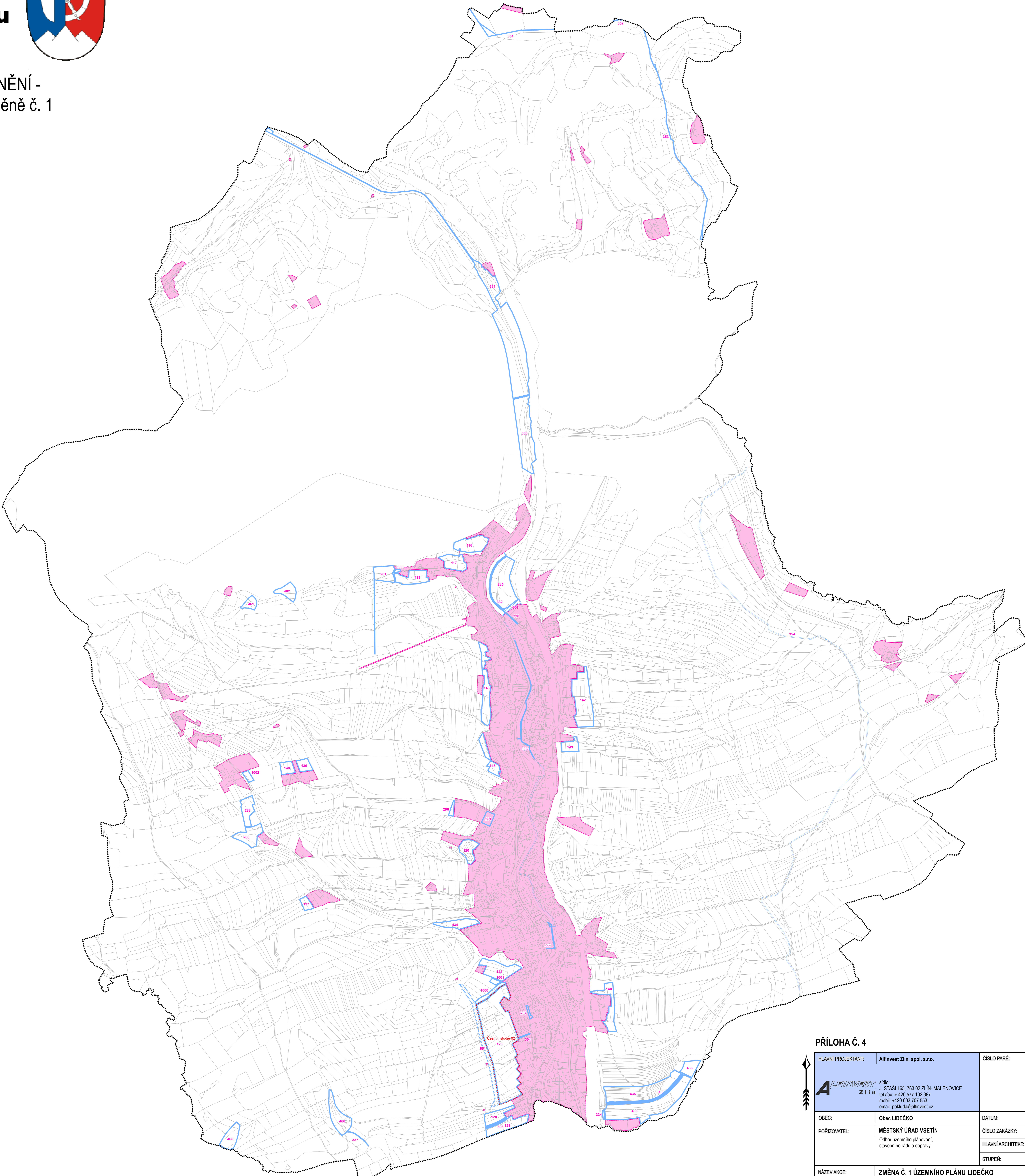


# Změna č. 1 Územního plánu Lidečko



## VÝKRES ZÁKLADNÍHO ČLENĚNÍ - předpokládaná podoba po změně č. 1

- Legenda**
- řešené území
  - 10 číslo plochy s rozdílným způsobem využití
  - parcelní kresba
  - plochy pro ověření územní studií
  - návrhové plochy - plochy změn v krajině
  - návrhové plochy - zastavitelné plochy
  - zastavěné území k 1.8.2022



### PŘÍLOHA Č. 4

HLAVNÍ PROJEKTANT:	Alfinvest Zlín, spol. s.r.o.	ČÍSLO PARÉ:	AUTORIZACE:
sídlo: J. STŘAŠI 165, 763 02 ZLÍN - MALENOVICE tel./fax: +420 577 102 387 mobil: +420 603 707 553 email: pokluda@alfinvest.cz		ČÍSLO ZAKÁZKY:	20_682
OBEC:	Obec LIDEČKO	DATUM:	květen 2023
POŘIZOVATEL:	MĚSTSKÝ ÚŘAD VSETÍN Odbor územního plánování, stavebního řádu a dopravy	HLAVNÍ ARCHITEKT:	Ing. arch. Vladimír Pokluda
NÁZEV AKCE:	ZMĚNA Č. 1 ÚZEMNÍHO PLÁNU LIDEČKO	STUPEŇ:	ČISTOPIS
OBSAH:	<b>VÝKRES ZÁKLADNÍHO ČLENĚNÍ</b> (předpokládaná podoba po změně č. 1)	MĚŘÍTKO:	1:5 000
		ČÍSLO VÝKRESU:	1