



Obec Lidečko

tel. 571 447 945, IČ : 00304042

Lidečko čp.467 PSČ 756 15, E-mail: obec@lidecko.cz;

Obec Lidečko zveřejňuje !

Záměr obce prodat nebo směnit části pozemků v majetku obce Lidečko

Obec Lidečko má záměr prodat nebo směnit:

nově vzniklou parcelu p.č.4072/5 – zahrada o výměře 41 m², která vznikla oddělením z parcely p.č.4072/1

nově vzniklou parcelu p.č.4072/4 – zahrada o výměře 3 m², která vznikla oddělením z parcely p.č.4072/1

nově vzniklou parcelu p.č.4078/8 – zahrada o výměře 26 m², která vznikla oddělením z parcely p.č.4078/2

nově vzniklou parcelu p.č.4174/30 – travní porost o výměře 107 m², která vznikla oddělením z parcely p.č.4174/1

nově vzniklou parcelu p.č.4078/9 – travní porost o výměře 13 m², která vznikla oddělením z parcely p.č.4078/2

nově vzniklou parcelu p.č.4078/10 – travní porost o výměře 23 m², která vznikla oddělením z parcely p.č.4078/2

které jsou v majetku Obce Lidečko dle uvedeného náčrtu v katastrálním území Lidečko na LV 10001.

Dále má záměr Obec Lidečko prodat nebo směnit svůj podíl v dílu „a“ o výměře 32 m², který je oddělený z parcely p.č.683, kde je Obec Lidečko spoluvlastníkem.

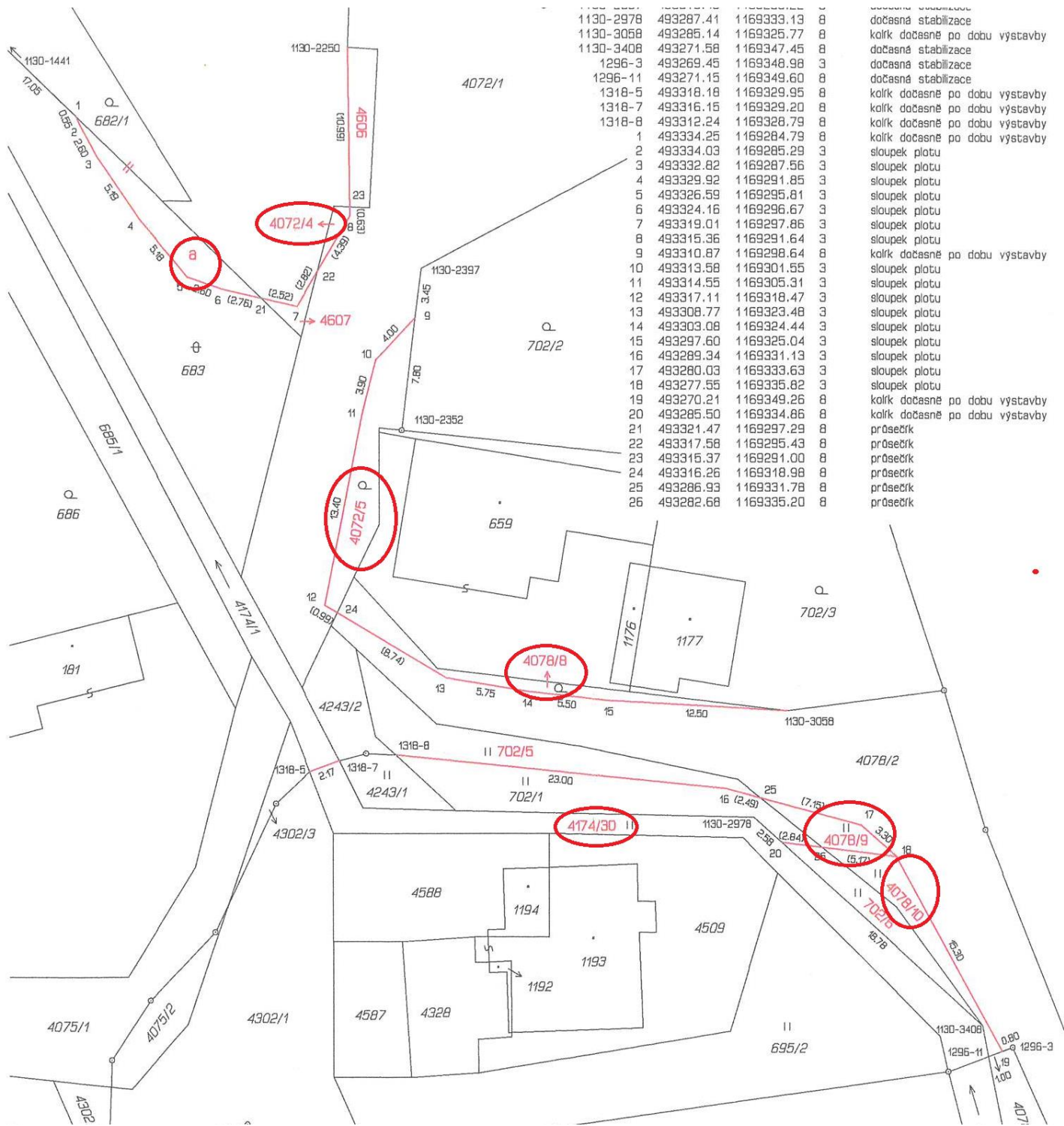
Zastupitelstvo obce projedná a schválí prodej a směnu na svém zasedání po vyvěšení tohoto záměru na úřední desce OÚ v zákonné lhůtě, v případě, že proti tomu nebude z řad občanů podnětných připomínek a námitek.

Vyvěšeno: 22.5.2024

Sejmuto:

Ing. Vojtěch Ryza

starosta



| | | | | |
|-----------|-----------|------------|---|--------------------------------|
| 1130-2978 | 493287.41 | 1169333.13 | 8 | dočasná stabilizace |
| 1130-3058 | 493285.14 | 1169325.77 | 8 | kolík dočasně po dobu výstavby |
| 1130-3408 | 493271.58 | 1169347.45 | 8 | dočasná stabilizace |
| 1296-3 | 493269.45 | 1169348.98 | 3 | dočasná stabilizace |
| 1296-11 | 493271.15 | 1169349.60 | 8 | dočasná stabilizace |
| 1318-5 | 493318.18 | 1169329.95 | 8 | kolík dočasně po dobu výstavby |
| 1318-7 | 493316.15 | 1169329.20 | 8 | kolík dočasně po dobu výstavby |
| 1318-8 | 493312.24 | 1169328.79 | 8 | kolík dočasně po dobu výstavby |
| 1 | 493334.25 | 1169284.79 | 8 | kolík dočasně po dobu výstavby |
| 2 | 493334.03 | 1169285.29 | 3 | sloupek plotu |
| 3 | 493332.82 | 1169287.56 | 3 | sloupek plotu |
| 4 | 493329.92 | 1169291.85 | 3 | sloupek plotu |
| 5 | 493326.59 | 1169295.81 | 3 | sloupek plotu |
| 6 | 493324.16 | 1169296.67 | 3 | sloupek plotu |
| 7 | 493319.01 | 1169297.86 | 3 | sloupek plotu |
| 8 | 493315.36 | 1169291.64 | 3 | sloupek plotu |
| 9 | 493310.87 | 1169298.64 | 8 | kolík dočasně po dobu výstavby |
| 10 | 493313.58 | 1169301.55 | 3 | sloupek plotu |
| 11 | 493314.55 | 1169305.31 | 3 | sloupek plotu |
| 12 | 493317.11 | 1169318.47 | 3 | sloupek plotu |
| 13 | 493308.77 | 1169323.48 | 3 | sloupek plotu |
| 14 | 493303.08 | 1169324.44 | 3 | sloupek plotu |
| 15 | 493297.60 | 1169325.04 | 3 | sloupek plotu |
| 16 | 493289.34 | 1169331.13 | 3 | sloupek plotu |
| 17 | 493280.03 | 1169333.63 | 3 | sloupek plotu |
| 18 | 493277.55 | 1169335.82 | 3 | sloupek plotu |
| 19 | 493270.21 | 1169349.26 | 8 | kolík dočasně po dobu výstavby |
| 20 | 493285.50 | 1169334.86 | 8 | kolík dočasně po dobu výstavby |
| 21 | 493321.47 | 1169297.29 | 8 | průsečík |
| 22 | 493317.58 | 1169295.43 | 8 | průsečík |
| 23 | 493315.37 | 1169291.00 | 8 | průsečík |
| 24 | 493316.26 | 1169318.98 | 8 | průsečík |
| 25 | 493286.93 | 1169331.78 | 8 | průsečík |
| 26 | 493282.68 | 1169335.20 | 8 | průsečík |